

# DOUBLE AUTHENTIFICATION CLÉ DE SÉCURITÉ POUR LES ÉLÈVES (CYCLE 3)

**DÉPARTEMENT DE LA FORMATION, DES FINANCES ET DE LA DIGITALISATION (DFFD)**

Service de l'enseignement obligatoire / Office de l'informatique scolaire et de l'organisation

# Ce qu'il te faut

- Un ordinateur RPN



- Une clé de sécurité



- Un droit d'accès temporaire reçu sur ton courriel de l'école

# Code d'accès temporaire

Ton enseignant a fait une demande de code d'accès temporaire.

Dans ta boîte de réception Outlook, tu as reçu deux courriels d'iTop, ouvre celui intitulé:

[R-XXXXXX] – Résolution de votre demande:  
«Obtenir un TAP Azure»

Tu y trouveras ton code d'accès temporaire (encadré vert).



itop@ne.ch

## Votre demande de service est résolue

Bonjour,

Nous vous informons que la demande [\[R-265722\]](#) est résolue.

Si vous estimez que notre intervention est insuffisante, vous avez 10 jours pour réactiver le dossier en cliquant [sur ce lien](#).

Passé ce délai, la résolution est considérée comme acceptée et votre demande sera définitivement fermée.

### Description de la solution apportée :

Un nouveau TAP vous a été attribué avec le mot de passe **-q3w7g@^**.  
Il est utilisable une seule fois jusqu'au 05/04/2024 11:46:19 UTC.

### Références de la demande :

**Titre** Obtenir un TAP Azure

**Détail**

Merci de cliquer sur le bouton "Valider" afin de recevoir votre code d'accès temporaire.

Le traitement de votre demande est automatique et prendra quelques minutes pour être finalisé.

Avec nos meilleures salutations.

**Le service informatique**



1. Sur internet, va sur <https://aka.ms/mfasetup>
2. Entre ton nom d'utilisateur·trice@rpn.ch
3. Clique sur **Suivant**
4. Entre le **droit d'accès temporaire**
5. Clique sur **Se connecter**

Microsoft  
Se connecter  
marie.curie@ne.ch  
Pas de compte ? Créez-en un !  
Votre compte n'est pas accessible ?  
Retour Suivant

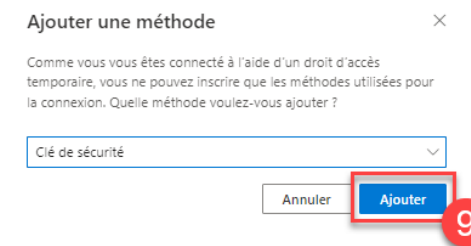
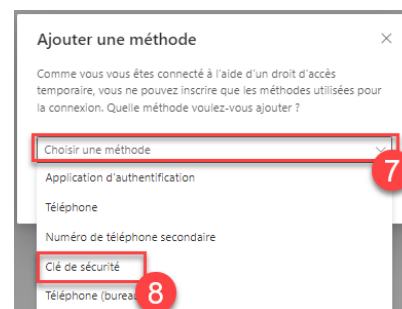
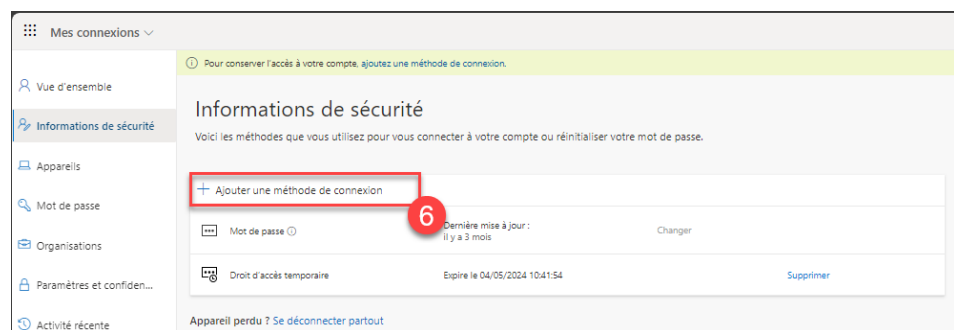
Microsoft  
← marie.curie@ne.ch  
Entrer le droit d'accès temporaire  
Droit d'accès temporaire  
 Afficher le droit d'accès temporaire  
Autres méthodes pour se connecter  
Se connecter

6. Cliquez sur **Ajouter une méthode de connexion**

7. Cliquez sur **Choisir une méthode**

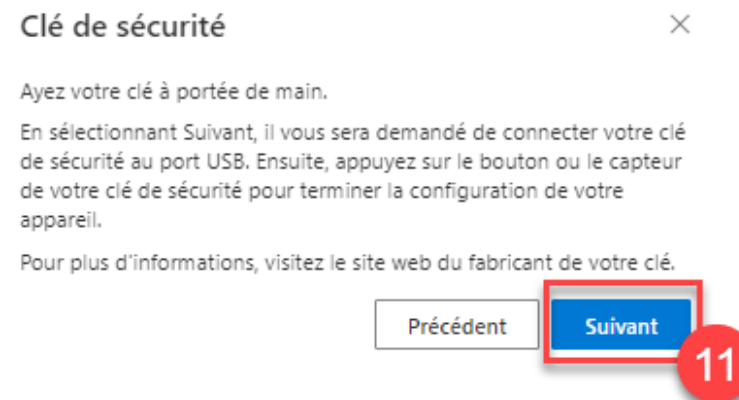
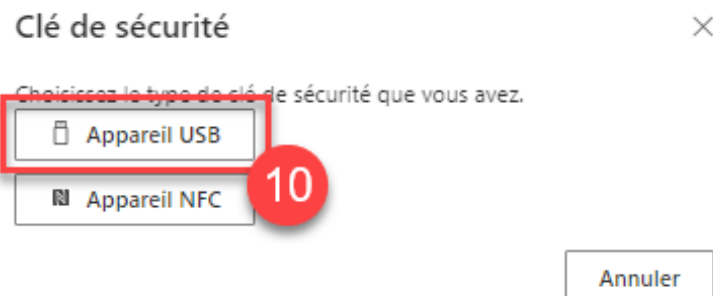
8. Cliquez sur **Clé de sécurité**

9. Cliquez sur **Ajouter**



10. Cliquez sur **Appareil USB**

11. Cliquez sur **Suivant**



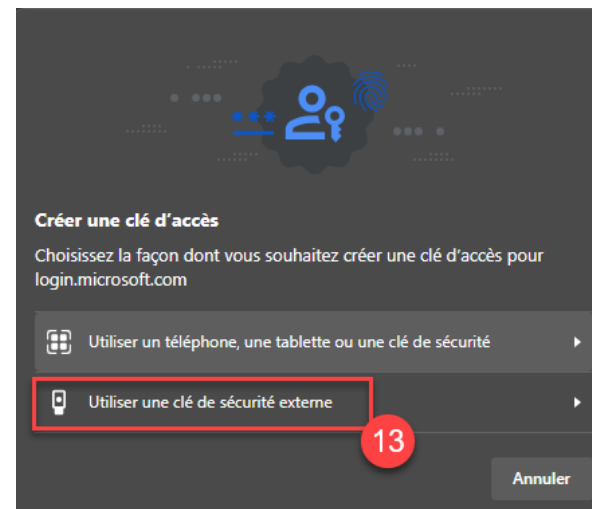
## Remarque:

Si l'étape 12 n'apparaît pas sur ton écran, tu peux directement passer à l'étape 14.



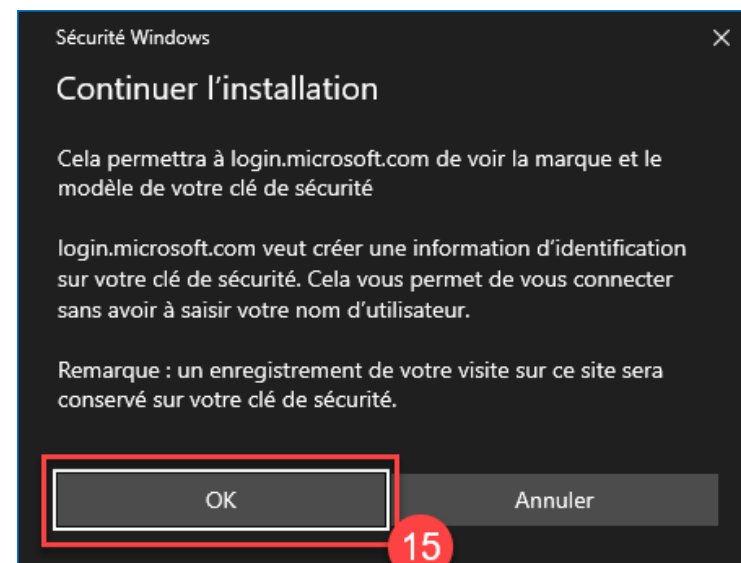
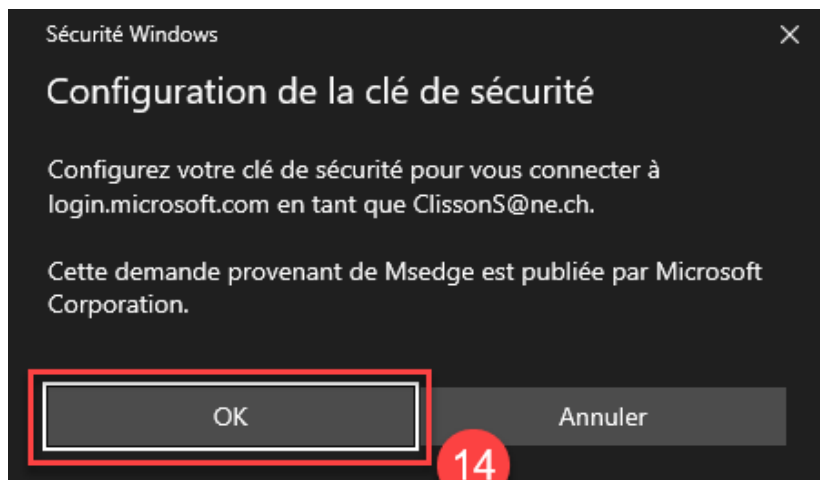
12. Clique sur **Utiliser une autre clé d'accès**

13. Clique sur **Utiliser une clé de sécurité externe**



14. Cliquez sur **Ok**

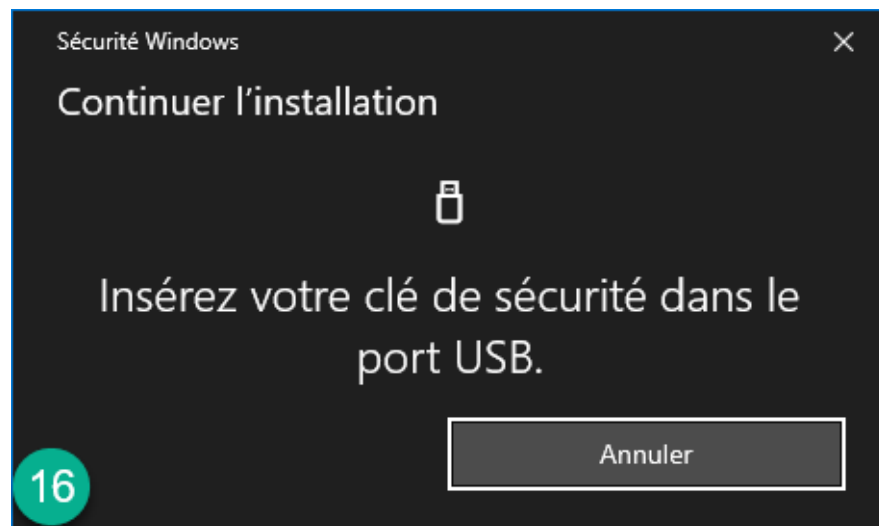
15. Cliquez sur **Ok**





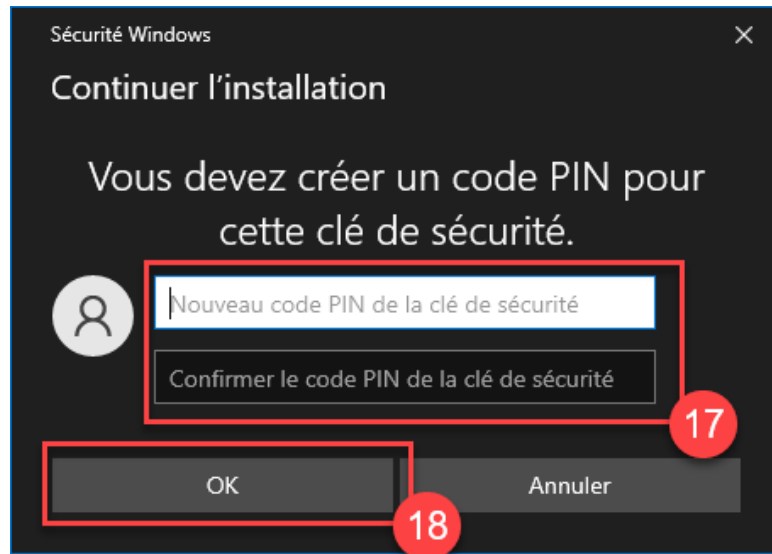


16. Insère la clé de sécurité dans le port USB de ton ordinateur



17. Créer et confirme un **code PIN**

18. Clique sur **Ok**

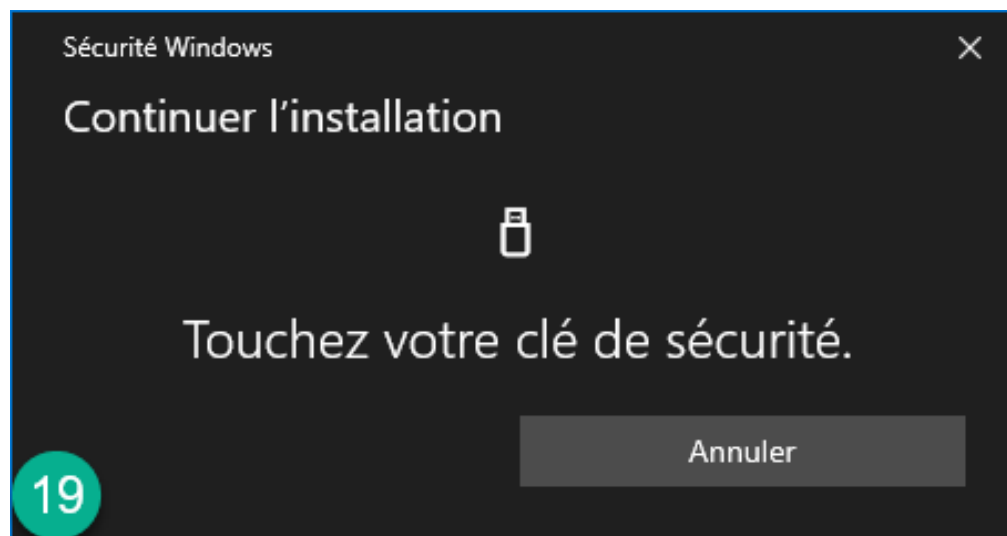


### Remarque:

**Il est important de te rappeler de ton code PIN, il te sera demandé à chaque connexion.**



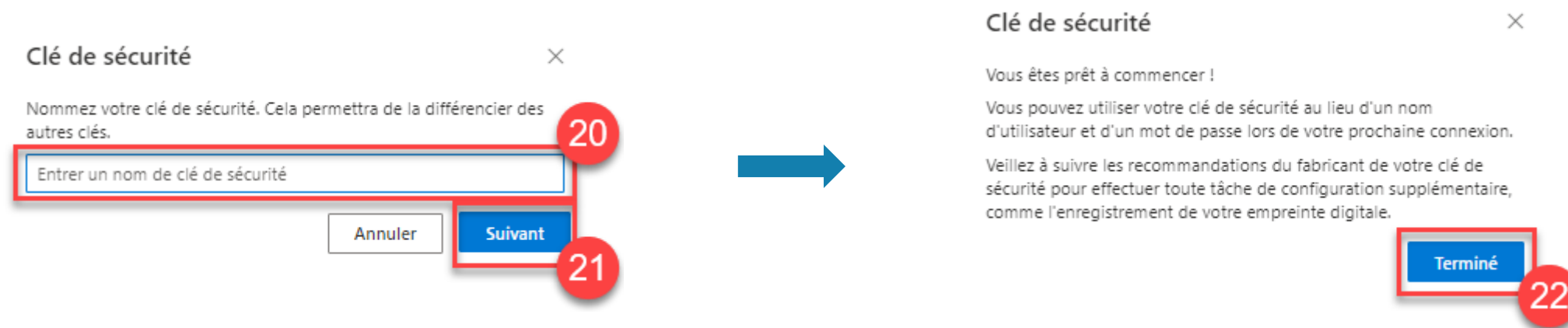
## 19. Appuie sur le symbole de clé sur ta clé de sécurité



20. Créer un **nom** pour ta clé de sécurité

21. Clique sur **Suivant**

22. Appuie sur le symbole de clé sur ta clé de sécurité



**BRAVO !** Ta clé de sécurité est désormais installé.

# Comment me connecter à mon mail @rpn.ch depuis la maison?

1. Rends-toi sur mail.rpn.ch
2. Sélectionne Réseau Pédagogique Neuchâtelois
3. Entre ton nom d'utilisateur suivi de @rpn.ch et ton mot de passe puis clique sur Connexion
4. Suis les indications sur ton écran

1. Rends-toi sur mail.rpn.ch
2. Sélectionne Réseau Pédagogique Neuchâtelois
3. Entre ton nom d'utilisateur suivi de @rpn.ch et ton mot de passe puis clique sur Connexion
4. Clique sur Azure Multi-Factor Authentication
5. Suis les indications sur ton écran

Réseau Pédagogique  
Neuchâtelois

Connexion avec un de ces comptes



Entité Neuchâteloise



Guichet Unique - Test



HEP-BEJUNE - Test



Réseau Pédagogique Neuchâtelois

1. Rends-toi sur mail.rpn.ch
2. Sélectionne Réseau Pédagogique Neuchâtelois
3. **Entre ton nom d'utilisateur suivi de @rpn.ch et ton mot de passe puis clique sur Connexion**
4. Clique sur Azure Multi-Factor Authentication
5. Suis les indications sur ton écran

Réseau Pédagogique  
Neuchâtelois

Connexion avec votre compte professionnel

**nomd'utilisateur@rpn.ch**

**mot de passe rpn**

Connexion

1. Rends-toi sur mail.rpn.ch
2. Sélectionne Réseau Pédagogique Neuchâtelois
3. Entre ton nom d'utilisateur suivi de @rpn.ch et ton mot de passe puis clique sur Connexion
- 4. Clique sur Azure Multi-Factor Authentication**
5. Suis les indications sur ton écran

## Réseau Pédagogique Neuchâtelois

Pour des raisons de sécurité, nous avons besoin d'informations supplémentaires pour vérifier votre compte ( ██████████@rpn.ch)

[Azure Multi-Factor Authentication](#)

Mobile ID Authentication Adapter v1.3



1. Rends-toi sur mail.rpn.ch
2. Sélectionne Réseau Pédagogique Neuchâtelois
3. Entre ton nom d'utilisateur suivi de @rpn.ch et ton mot de passe puis clique sur Connexion
4. Suis les indications sur ton écran

À TOI DE JOUER !

