

Pro mé thée *enchaîné*

d'Eschyle

dans une traduction
nouvelle dirigée par
Camille Semenzato

par le
Groupe de
Théâtre
Antique

Mise en scène :
Guy Delafontaine

Costumes :
Doris Vuilleumier

Musique :
Sophie Delafontaine

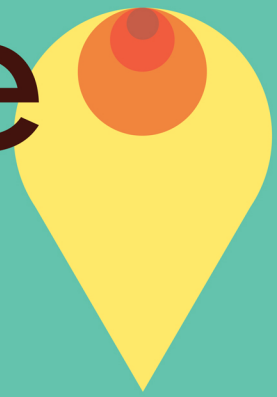
tournée 2
Avry 0
Rennes 2
Lausanne 2
Neuchâtel 4



Prométhée

e n c h a î n é

d'Eschyle



Après avoir vaincu son père, Zeus règne en tyran sur l'Olympe. Jaloux de ses privilèges, il punit le titan Prométhée pour avoir fourni le feu et le savoir aux humains. Ce dernier, enchaîné, n'a qu'un moyen de s'en tirer: révéler un secret qu'il semble bien résigné à ne pas exposer...

Prométhée enchaîné, tragédie grecque traduite et adaptée par des étudiantes et étudiants de l'Université de Neuchâtel, est une méditation sur le pouvoir et ses excès aux résonances étrangement contemporaines.

Jeu : Aurélien Berset, Catarina Cabral, Eloïse Cavallin, Camille Clerc, Jolène Emery, Edona Ferati, Mayumi Hamada. Avec la participation de Pauline Jacsont, Jeanne Liaudat et Marie Wanert.

Avry-sur-Matran

14 mars 19h30, CO de Sarine-Ouest

Rennes

18 mars 20h, salle Pina Bauch, dans le cadre du festival Entrez dans l'Arène

Lausanne

4 mai 20h, La Grange, dans le cadre du Festival Fécule

Neuchâtel

17-18 mai 20h et 19-20 mai 18h, Institut de langue et civilisation françaises

