

Procédure d'installation de Microsoft Office 365 pour le corps enseignant et les élèves

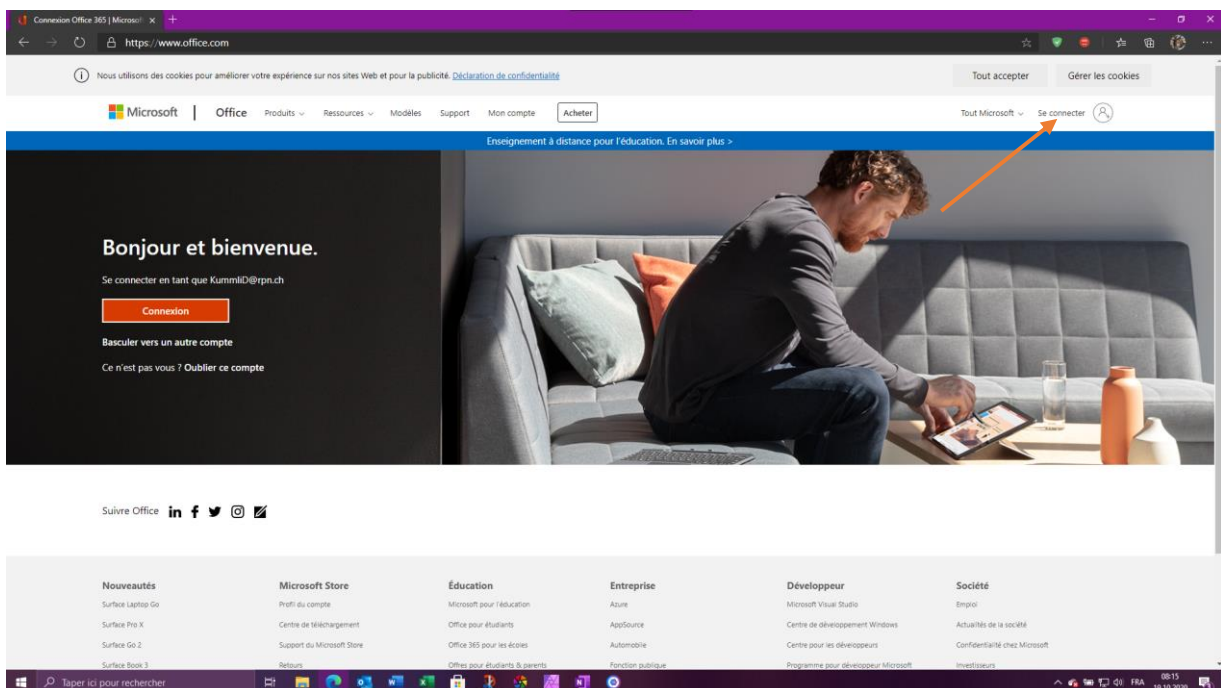


Attention, cette procédure remplace toutes les précédentes, même pour les personnes qui avaient un Office 365 obtenu par le biais de Software One. En effet, les contrats avec Software One ont été rompus.

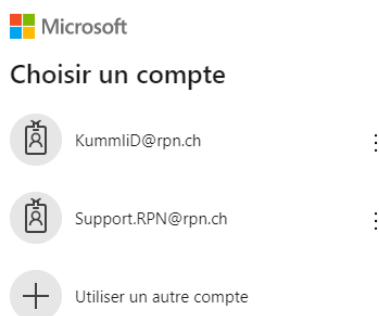
Il n'est pas nécessaire de renouveler la licence toutes les années.

Cet abonnement à Office est valable tant que vous êtes au bénéfice d'un compte RPN. Si vous quittez le RPN, il faudra prévoir d'acquérir une licence Microsoft Office 365 dans le commerce à titre privé.

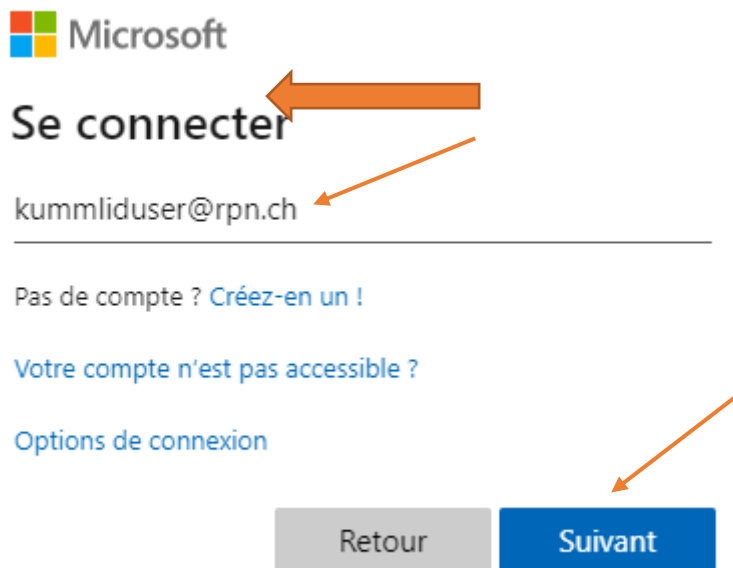
- 1. Ouvrez un navigateur Internet puis allez à l'adresse www.office.com**
- 2. Cliquez sur « se connecter » en haut à droite**



- 3. Cliquez sur « Utiliser un autre compte »**



4. Entrez votre nom d'utilisateur-trice Microsoft sous la forme « `votre_nom_d'utilisateur_RPN@rpn.ch` » par exemple `dupondt@rpn.ch`



Microsoft

Se connecter

kummliduser@rpn.ch

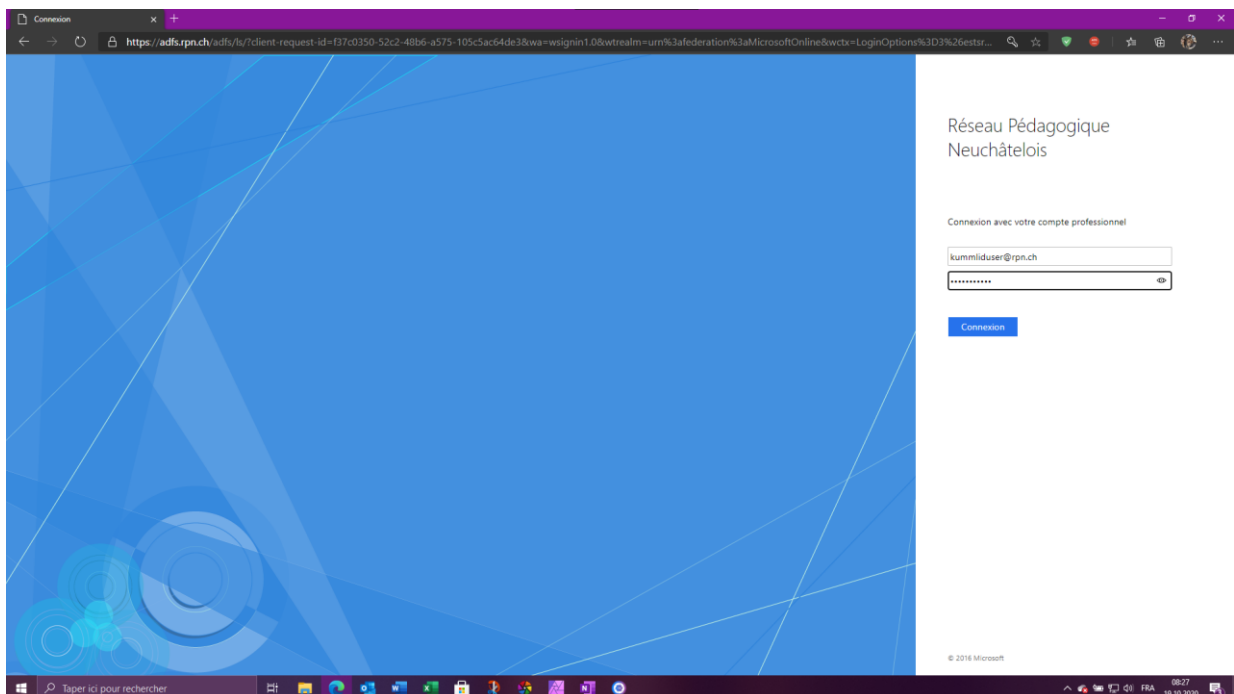
Pas de compte ? [Créez-en un !](#)

[Votre compte n'est pas accessible ?](#)

[Options de connexion](#)

Retour Suivant

5. Vous serez ensuite redirigé-e vers une page de connexion RPN
6. Contrôlez que votre nom d'utilisateur-trice soit le bon et entrez votre mot de passe RPN



Connexion

https://adfs.rpn.ch/adfs/ls/?client-request-id=f37c0350-52c2-48b6-a575-1055ac64de2&wa-wsignin1.0&wtrealm=um%3afederation%3aMicrosoftOnline&wctx=LoginOptions%3D3%26entr...

Réseau Pédagogique
Neuchâtelois

Connexion avec votre compte professionnel

kummliduser@rpn.ch

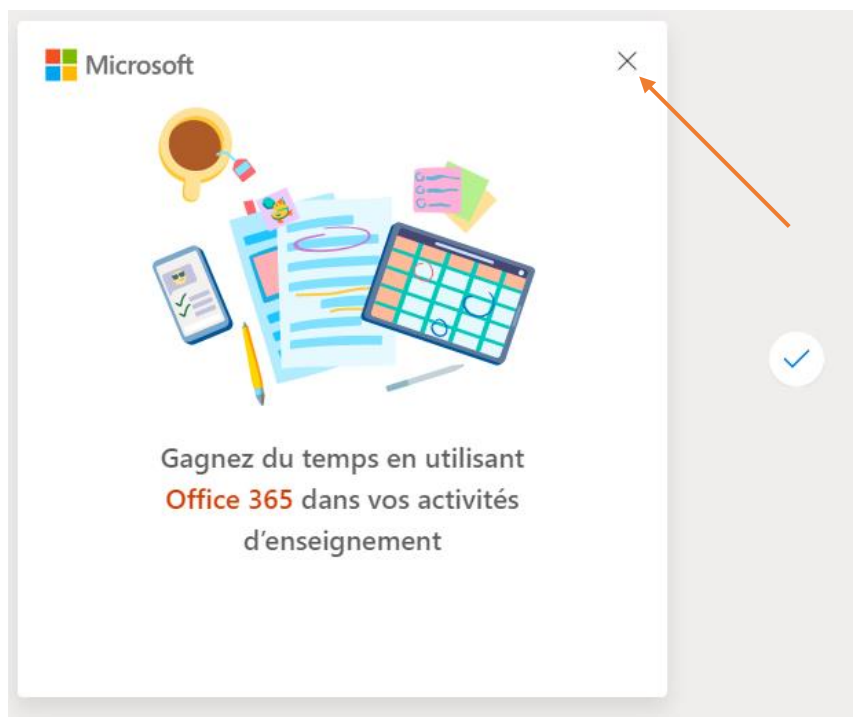
Connexion

© 2016 Microsoft

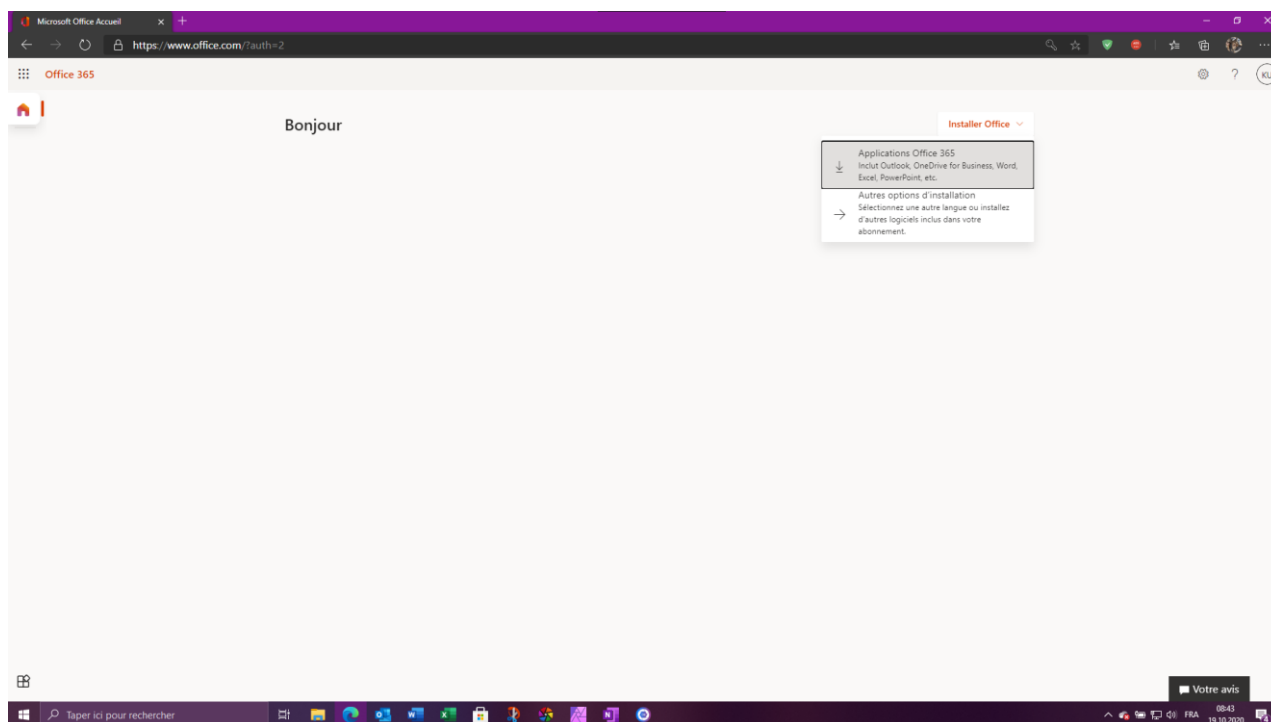
Taper ici pour rechercher

FRA 09:27 19.10.2020

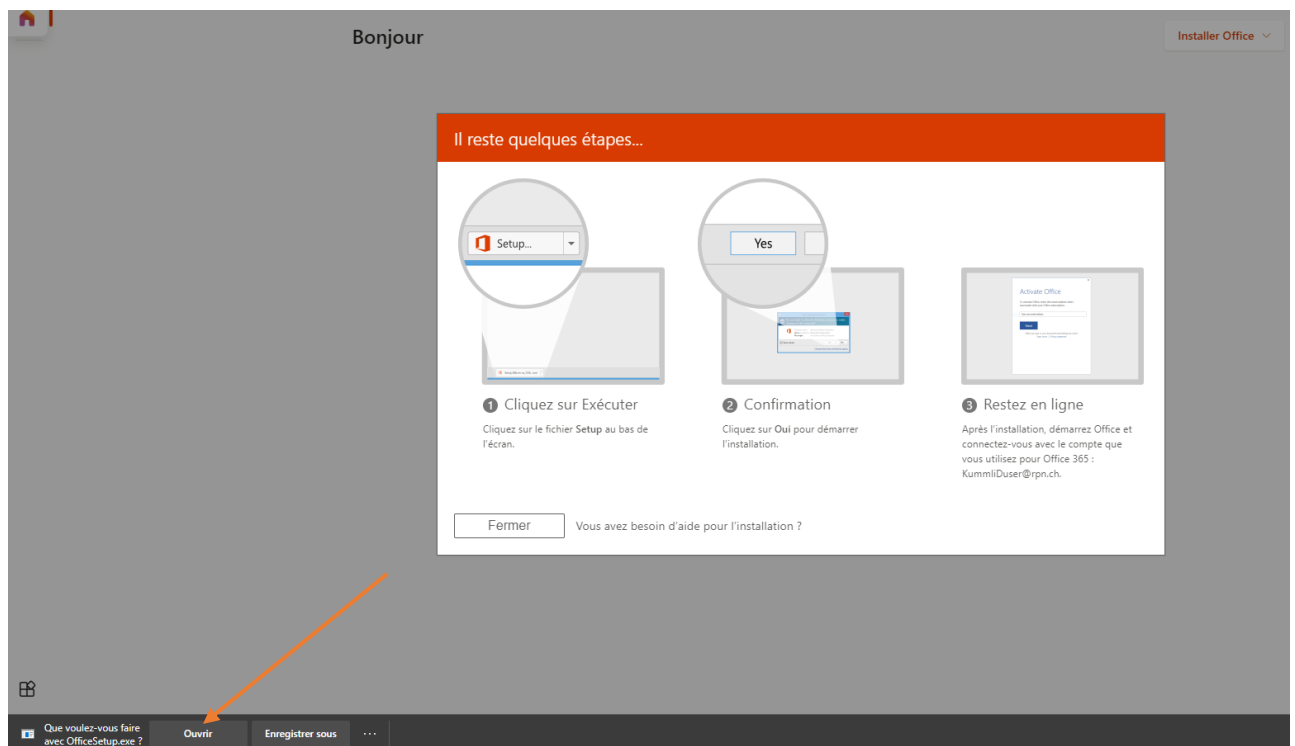
7. Vous arrivez ensuite dans votre compte Microsoft. Fermez la fenêtre de Bienvenue



8. Cliquez sur « Installer Office » puis sur « Applications Office 365 ». Si vous souhaitez installer Office dans une autre langue que le français, choisissez la 2^{ème} option « Autres options d'installation »



9. Cela vous fera télécharger un fichier que vous n'avez qu'à exécuter, puis toute l'installation se déroule automatiquement.



L'installation de Microsoft Office comprend "Outlook, Word, Excel, PowerPoint, Publisher et Skype Entreprise.

En cas de questions, veuillez prendre contact avec le support RPN.

032 889 11 11 (option 3)

support@rpn.ch