

Configurer la souris en mode Gaucher

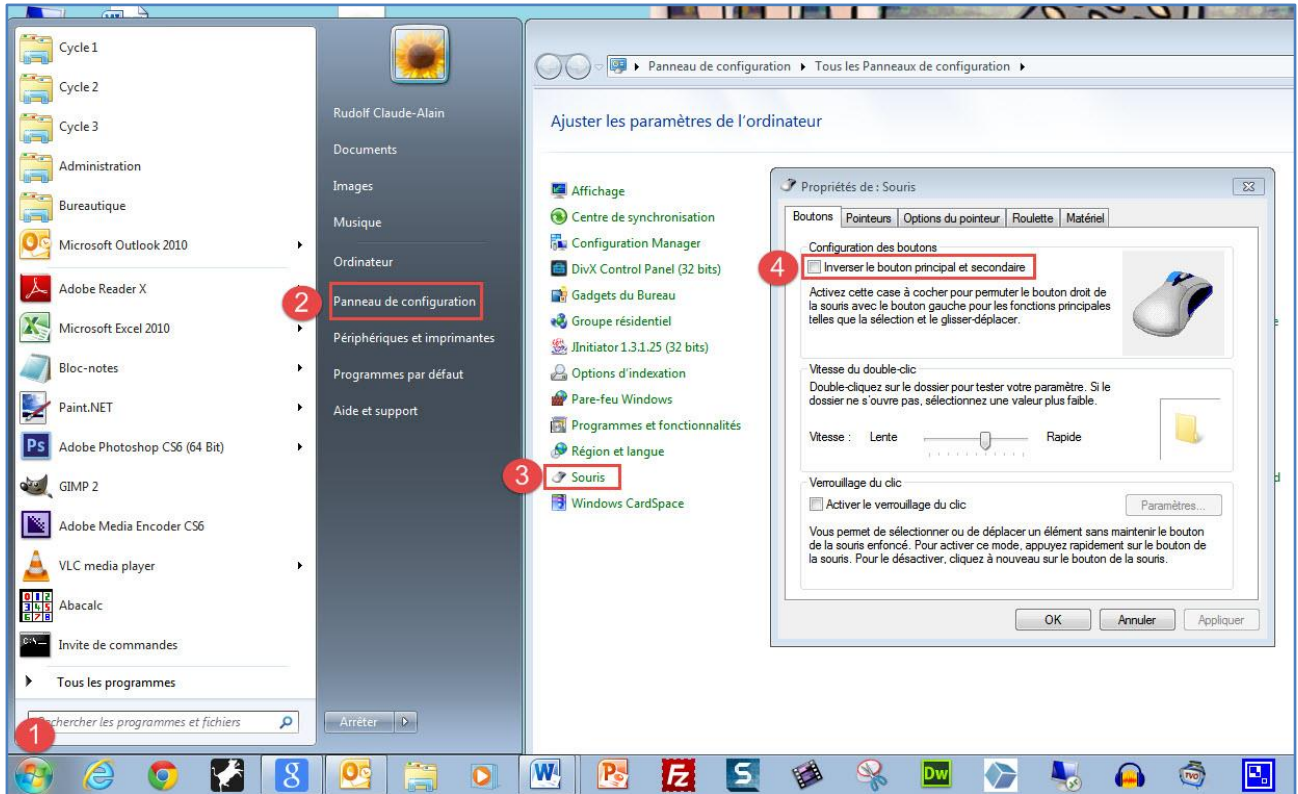


Figure 1

1. Démarrer.
2. Panneau de configuration.
3. Souris.
4. Cocher "Inverser le bouton principal et secondaire."

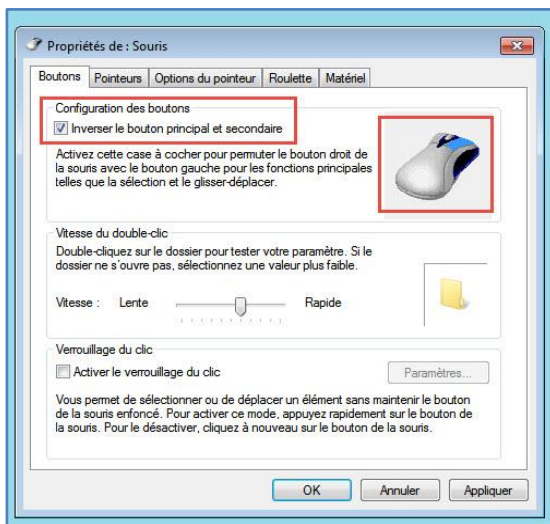


Figure 2

💡 *Attention, la prise en compte de ce nouveau réglage se fait dès l'instant où la case d'option est cochée. Vous devrez donc utiliser le clic droit pour décocher la case si vous avez changé d'avis, ou au contraire valider votre choix en effectuant un clic gauche sur OK.*

💡 *En mode Gaucher, trouver un moyen (pastille de couleur, etc.) pour signaler cette configuration de la souris.*

💡 *Décocher la case pour revenir au mode Droitier. Enlever le signe distinctif Gaucher.*